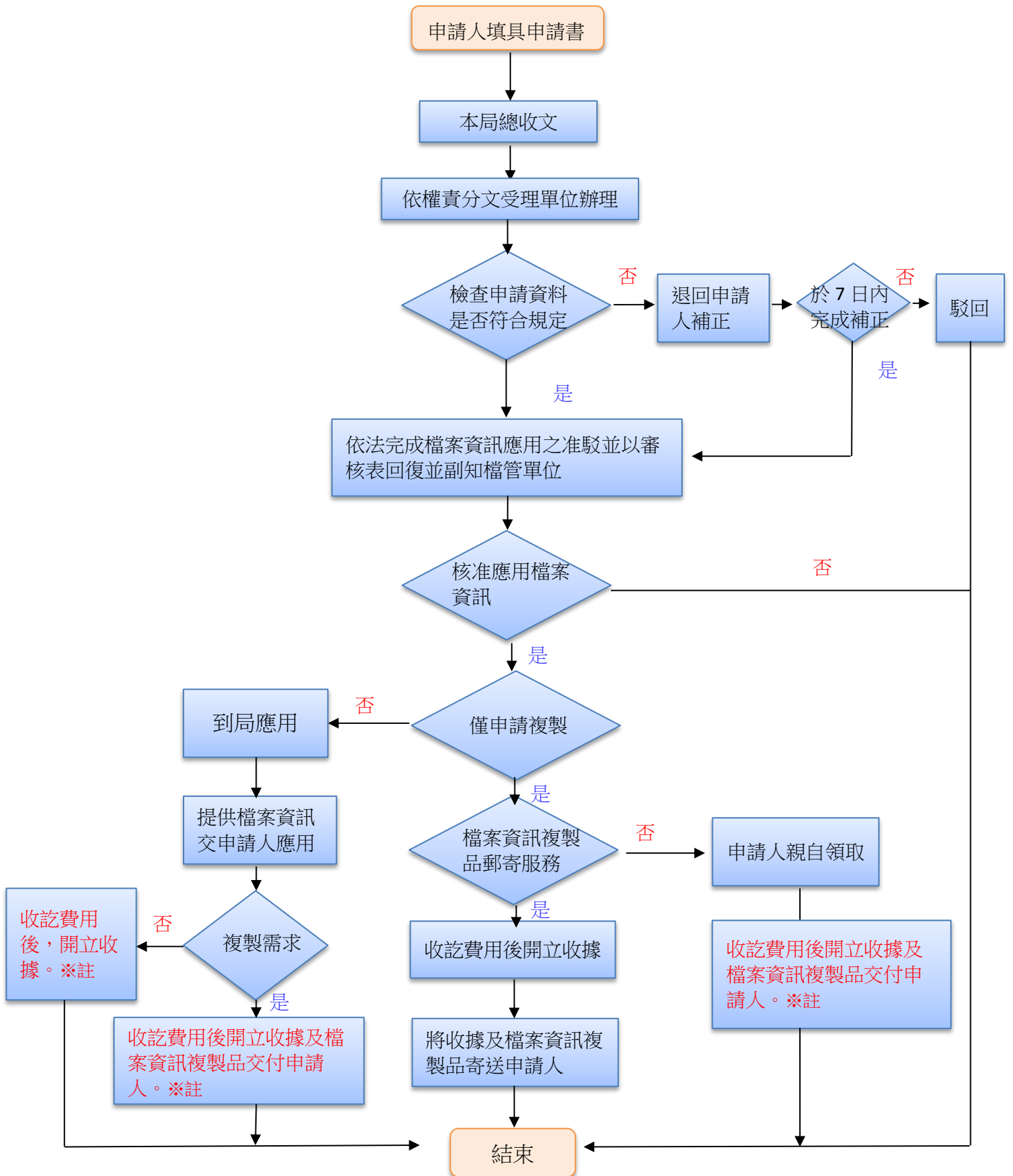


國家科學及技術委員會中部科學園區管理局

檔案及政府資訊開放應用申請流程圖



※註：申請人到本局繳費時，業務承辦人員填妥收費計價單送至秘書室出納繳費，收費單經出納管理人員簽章後交付申請人收執，收據俟本局依程序完成製據後，由業務承辦人員轉交申請人。